

フィールドワーク・トライアル逆参勤交代 長野県諏訪市： 産業界における担い手創出型逆参勤交代



【日時】 令和5年11月9日（木）～11月11日（土） 2泊3日

【費用】 33,000円（税込）プログラム費、宿泊費込み ※交通費別

【目的】

諏訪市は、諏訪湖や霧ヶ峰高原、上諏訪温泉などの天与の自然資源や、諏訪大社や高島城をはじめとする歴史文化に恵まれた観光都市です。また、「東洋のスイス」とうたわれ、古くは製糸業、戦後は時計・カメラ・オルゴールなどの精密加工技術を中心に、ものづくりの伝統が息づく街として発展してきました。

一方で、人口減少、高齢化などを背景に、製造業、醸造業、農業、観光業など各産業界で担い手の不足が課題とされ、関係人口・関係企業の創出が1つの鍵と言えます。

本フィールドワークでは、地元を代表する産業界のキーパーソンとのコミュニケーションを通じて、諏訪市の魅力、潜在的価値や課題を発見し、受講者自らが取り組む「担い手創出に向けた課題解決プラン」を提案していただきます。秋深まる諏訪の地で、地域課題に取り組んでみませんか？皆さまとの出会い、新たな化学反応をお待ちしております。

【お申込み先】 ※フィールドワーク費用のお振込先は別途連絡

主催旅行：株式会社ウインド

総合旅行業務取扱管理者：小澤 多恵 東京都知事登録旅行業 2-5523 号

プログラム

11月9日（木）

【参考】

9:00 新宿駅発→11:17 上諏訪駅着 (JR 中央本線 特急あずさ 9 号)

11:25 集合 上諏訪駅西口（諏訪湖口）
 11:45 オリエンテーション・地域課題説明・昼食
 クリオンワークショップ伊久美
 13:50 視察・意見交換（製造業） (株)小松精機工作所
 15:40 散策 立石公園
 16:10 視察・意見交換（醸造業） 宮坂醸造(株)（真澄）
 17:50 宿泊施設チェックイン RAKO 華乃井ホテル
 18:40 懇親会（キーパーソンを交え） れすとらん割烹 いずみ屋
 ※ 終了後、宿泊施設へ

11月10日（金）

8:30 出発 RAKO 華乃井ホテル
 9:10 視察・意見交換（農業・集落） 後山地区
 11:15 視察・意見交換（観光業・地域ブランド・諏訪ガラスオープンラボ）
 SUWA ガラスの里
 12:35 昼食 手打ちそば処 花尋庵
 14:10 視察・意見交換（醸造業） (株)竹屋（タケヤみそ）
 15:50 視察・意見交換（製造業） (株)共進
 17:35 宿泊施設 帰宿 RAKO 華乃井ホテル
 17:55 意見交換（宿泊業） "
 18:40 懇親会（キーパーソンを交え） "

11月11日（土）

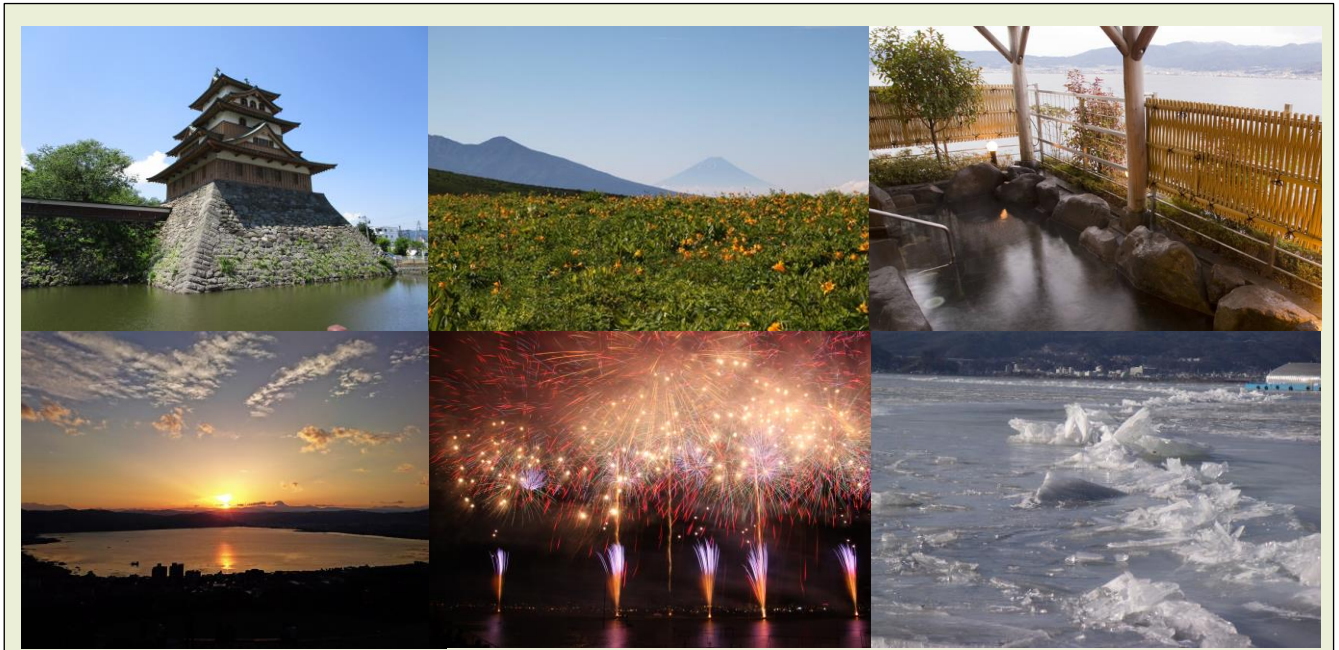
8:40 出発 RAKO 華乃井ホテル
 9:00 課題解決プランまとめ SUWA ガラスの里
 12:00 昼食 "
 13:00 諏訪市長へ提案・総括 "
 15:00 閉会・解散 "
 15:05 土産購入・美術館見学 "
 15:40 出発 第1便（上諏訪駅東口へ） "
 16:20 出発 第2便（ " ） "

【参考】

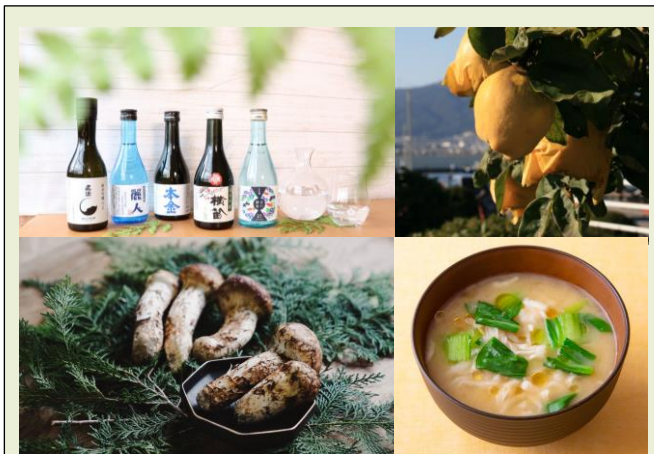
16:14 上諏訪駅発→18:45 新宿駅着 (JR 中央本線 特急あずさ 44 号)

16:53 上諏訪駅発→19:06 新宿駅着 (JR 中央本線 特急あずさ 46 号)

※プログラム内容は状況により変更となる場合があります。



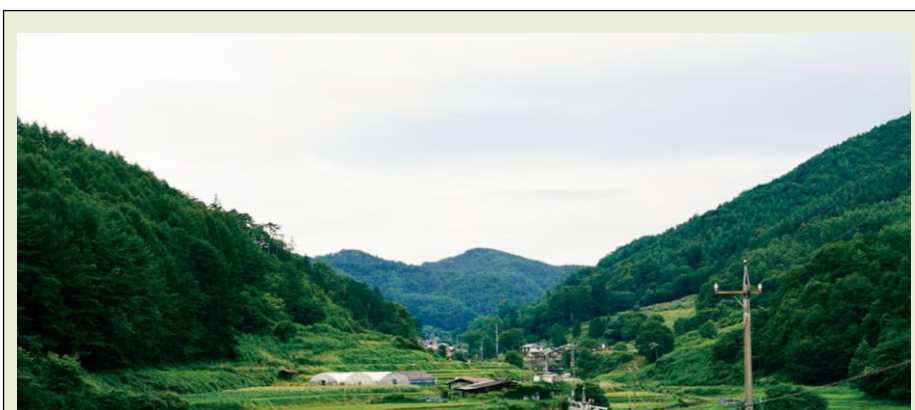
街を彩る豊富な観光資源



さまざまな味わい



技と技が織りなす逸品 地域ブランド「SUWA プレミアム」



“60代”の若者が支える奇跡の里山集落「後山地区」



諏訪市魅力
発信サイト